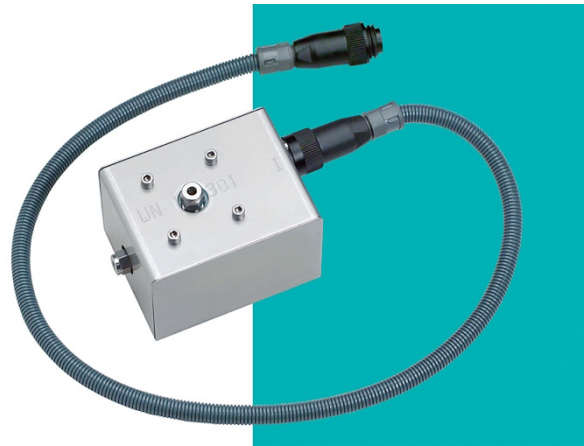


FID-Zubehör

Beheizter Eingangsschutzfilter 1035



Produktbeschreibung

Der beheizte Eingangsschutzfilter Mit der Modellbezeichnung 1035 hat die Aufgabe, Partikel ab einer Größe von 5 μ abzuscheiden. Die Standzeit eines FID`s kann durch einen Feinfilter wesentlich erhöht werden und Wartungsarbeiten, wie das Wechseln der Probenkapillare oder das Reinigen der Pumpe entfallen. Zudem werden durch Partikel hervorgerufene Pikes am Meßsignal (sog. Spikes) beseitigt.

Anwendung

Der Eingangsschutzfilter wird am Probeneingang des FID`s angebracht und über einen freien Heiz- bzw. Regelkreis betrieben.

Sollte kein freier Heizkreis verfügbar sein, so kann er auch mit einem externen Heizregler gesteuert werden.

Technische Daten

Eingangsschutzfilter 1035

Netzanschluß:	230 V / 50 Hz 7pol. Stecker
Temperaturregelung:	über Testa-FID oder externen Regler
Temperaturkonst.:	+/- 1% vom Endwert
Luftdurchsatz:	2,0 l/min
Filtereinsatz:	Filterscheibe 5 -7 μ
Anschlüsse Analytik:	6mm VA Swagelok
Aufheizzeit:	ca. 30 Min.
Leistungsaufnahme:	125W in Aufheiz- phase
Umgebungstemp.:	0 - 45°C
Maße:(B x H x T)	76Hx93Bx120L mm
Gewicht:	1,8 kg