

FID-Zubehör

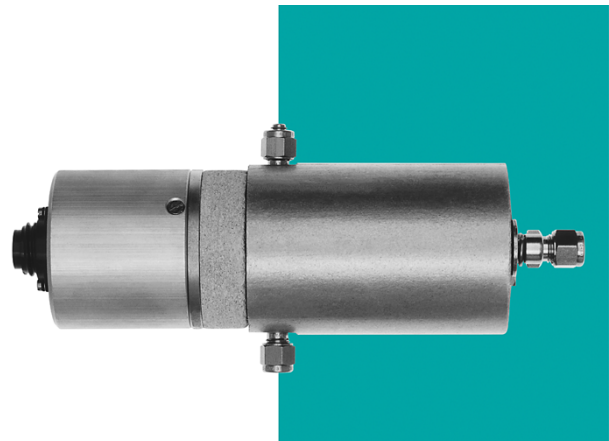
Datenblatt Filter Modell 1004C/2BV

Produktbeschreibung

Der Vorfilter Modell 1004C/2BV ist ein beheizter Messgasfilter zum Einbau an der Entnahmestelle. Der Filter ist sehr Temperatur stabil und optional sogar auf 300°C im Dauerbetrieb beheizbar. Ein weiteres Merkmal dieses Filtertyps ist die hohe Temperaturgenauigkeit von $\pm 1\%$. Die externe Heizung und Regelung kann durch einen „stand alone“ Temperaturregler oder einen Testa FID erfolgen.

Anwendung

Dieser Filter ist als Allroundfilter für Emissions- wie auch Raumlufmessungen einsetzbar. Festpartikel gelangen nicht in die beheizte Transferleitung sondern werden gleich am Entnahmeort abgeschieden. Aufgrund seiner robusten Ausführung zeichnen diesen Filter seine lange Standzeit sowie die unkomplizierte Handhabung aus. Besonders die gleichmäßige hohe Dauertemperatur von 300°C und die kurze Aufheizzeit zeigen weitere Vorteile für den Alltagsgebrauch auf. Die eingebaute Filterpatrone läßt sich leicht wechseln und kann gereinigt werden.



Technische Daten

Modell 1004/2BV

Probendurchsatz:	15 l/min
Gasanschlüsse:	6 mm Swagelok Option 8mm
Elektr. Anschlüsse:	über 7poligen Stecker
Arbeitstemperatur	220°C Standard 300°C Option
Leistungsaufnahme:	250 W während der Aufheizphase
Filterfeinheit:	5 μ Standard 1 μ Option
Temperaturfühler:	NiCrNi oder PT 100 Wahlweise
Maße und Gewicht:	
Gewicht:	3 kg
Durchmesser Filter:	70mm
Länge über alles:	200mm